



中科瑞泰(北京)生物科技有限公司

Tel: 400-699-0631

http:// www.real-times.com.cn

E-mail: real-times@vip.163.com

43 kD 单条蛋白 Marker

货号	名称	规格
RA5020M	43 kD 单条蛋白 Marker	~500 次

● 产品成份:

货号	名称	规格	贮存
RA5020M-01	43 kD 单条蛋白 Marker 粉末	1 mg	-20℃
PL080-01	5×MonoColor 蛋白上样缓冲液(变性, 还原)	1 ml	-20℃

● 储存条件、效期及运输:

-20℃保存; 配制后有效期一年; 湿冰运输。

● 产品简介:

本产品包含一种已知分子量的标准蛋白质, 分子量大小为 43 kD, 可以用来判断 SDS-PAGE 未知蛋白的分子量。43 kD 单条蛋白以干粉状态提供。

以每次上样 10 μl (2 μg) 计算, 本产品可以使用约 500 次。

● 使用说明:

1. 配制 1 mg/ml 43 kD 蛋白 Marker 母液:

粉末管中直接加入 1ml 超纯水, 此溶液-20℃贮存。

2. 按照下表配制 Marker 溶液

配制量	浓度	43 kD 母液 (1 mg/ml)	超纯水	5×蛋白上样缓冲液	1 M DTT (可选)
50 μl	0.2 μg/μl	10 μl	30 μl	10 μl	2.5 μl
100 μl	0.2 μg/μl	20 μl	60 μl	20 μl	5 μl

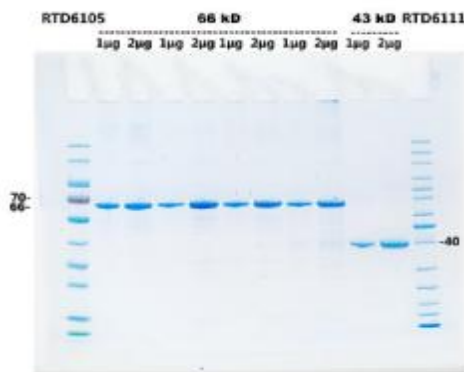
注: 由于蛋白上样缓冲液中 DTT 含量会随贮存时间延长而降低, 可以选择补加 DTT。

3. 使用方法:

3.1 取配制好的溶液彻底混匀后, 95℃处理 5 分钟立即上样电泳, 每次上样 10 μl。

3.2 电泳结束后, 染色, 观察结果。

4. 实验示例:



4-20% RealPAGE 蛋白预制胶
1×TGS 稳压150V 36-12mA 65 min

注: 本制品仅供科研用。请勿用于人体及动物的医疗、临床诊断或作为食品、化妆品、家庭用品的添加剂等用途。

中科瑞泰(北京)生物科技有限公司 电话:400-699-0631 E-mail:real-times@vip.163.com <http://www.real-times.com.cn>